



HR-kuukausiraportti helmikuu 2023

PORI

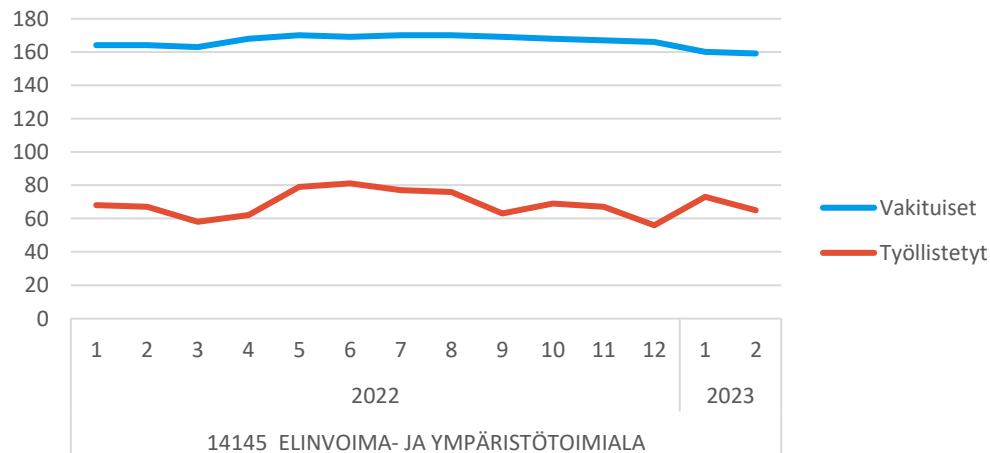
Henkilöstön lukumäärä (sisältäen sivuvirkaiset ja -toimiset)

	Sarakeotsikot ▾		
	2022	2023	
	2	2	
▾ lukumäärä	lukumäärä	ero	
Vakituiset	164	159	-5
Sijaiset	5	5	0
Muut määräaikaiset	24	26	2
Työllistetyt	67	65	-2
Kaikki yhteensä	260	255	-5

28.2.2023

- Vakituisten määrä on hieman laskenut
- Työllistettyjen määrä vaihtelee vuoden aikana

Vakituiset lkm



Henkilöstön lukumäärä yksiköittäin* (sisältäen sivuvirkaiset ja -toimiset)

28.2.2023

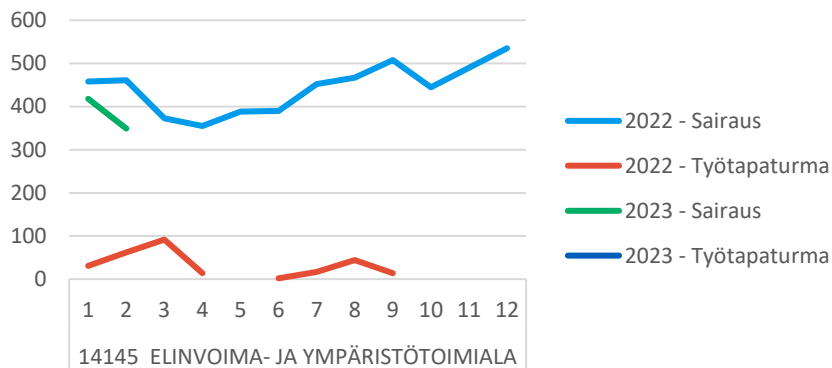
- Henkilöstön määrä on hieman vähentynyt; kasvupalvelut ja kaupunkisuunnittelu-yksikön työllisyyden toimintayksikössä tämä johtuu muun muassa henkilöstön siirtymisestä Satakunnan hyvinvointialueen palvelukseen 1.1.2023.

	Sarakeotsikot		
	2022	2023	
	lukumäärä	lukumäärä	ero
14145 ELINVOIMA- JA YMPÄRISTÖTOIMIALA	260	255	-5
141450 Toimialajohto ja erityisasiantuntijat	4	5	1
Vakituiset	3	5	2
Muut	1	-1	
141451 Kasvupalvelut ja kaupunkisuunnittelu	124	115	-9
Vakituiset	47	38	-9
Muut	77	77	0
141454 Matkailu- ja markkinointiyksikkö	12	12	0
Vakituiset	9	8	-1
Muut	3	4	1
141455 ICT-yksikkö	41	40	-1
Vakituiset	37	38	1
Muut	4	2	-2
141457 Suunnittelu- ja kehittämissyksikkö	15	14	-1
Vakituiset	9	8	-1
Muut	6	6	0
141459 Ympäristö- ja terveysvalvontayksikkö	36	41	5
Vakituiset	31	35	4
Muut	5	6	1
141462 Rakennusvalvontayksikkö	28	28	0
Vakituiset	28	27	-1
Muut		1	1
Kaikki yhteensä	260	255	-5



Yhteismitallistetut terveysterveiset poissaolot

Sairaus- ja työtapaturmapoissaolopäivät
kuukausittain



Helmikuu 2023

- Terveysterveisiä poissaoloja on 17,5 prosenttia vähemmän kuin vuosi sitten.

	2022	2023	ero
2	Kalenteripäivää / HTV2 kum.	Kalenteripäivää / HTV2 kum.	Poissaolojen muutos-%
Sairaus	22,83	18,83	-17,5%
Työtapaturma	2,31	0,12	-94,7%
Kaikki yhteensä	25,14	18,96	-24,6%



Terveysperusteiset poissaolot koodeittain

Vuosi	2023	
	Sarakeotsikot	
	2	
	Kalenteripv_ed_vuosi_kum/HTV2_ed_vuosi_kum	Kalenteripv_kum/HTV2_kum
Sairausloma	11,8	13,9
Sairausloma,esimiehen lupa	7,7	4,2
Työtapaturma	2,3	0,1
Vapaa-ajan tapaturma	1,7	0,7
Yleisvaarallinen tartuntatauti	1,6	
Kaikki yhteensä	25,1	19,0



Yhteismitallistetut terveysperusteiset poissaolot yksiköittäin

Helmikuu 2023

Vuosi	2023	
Kk	2	
Terveysperusteiset poissaolot		
	Kalenteripv_ed_vuosi_kum/HTV2_ed_vuosi_kum	Kalenteripv_kum/HTV2_kum
14145 ELINVOIMA- JA YMPÄRISTÖTÖ	25,1	19,0
141450 Toimialajohto ja erityisasiantuntijat		2,7
Sairaus		2,7
141451 Kasvupalvelut ja kaupunkis	41,2	30,6
Sairaus	36,5	30,4
Työtapaturma	4,7	0,3
141454 Matkailu- ja markkinointiyk	1,8	4,2
Sairaus	1,8	4,2
141455 ICT-yksikkö	10,2	11,9
Sairaus	10,2	11,9
141457 Suunnittelu- ja kehittämisyl	2,9	3,1
Sairaus	2,9	3,1
141459 Ympäristö- ja terveysvalvor	7,0	9,5
Sairaus	7,0	9,5
141462 Rakennusvalvontayksikkö	20,5	9,6
Sairaus	20,5	9,6
Kaikki yhteensä	25,1	19,0

